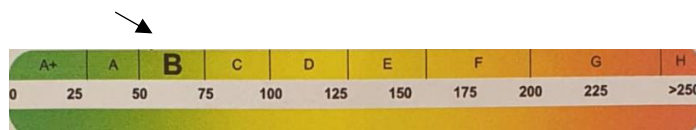


**Wunderschönes Einfamilienhaus im skandinavischen Stil mit Möglichkeit zur
Pferdehaltung
Reitplatz – Offenstall - Weide**



Kaufpreis: auf Anfrage

Baujahr	2004
Wohnfläche Haupthaus	ca. 190 m²
Zimmer	5
Grundstücksfläche	ca. 4.400 m² + 5.000 m² Weideland
Heizung	Erdgas
Energieausweis	Verbrauchsausweis
Verbrauch	54,8 kWh/(m² *a)



Objektbeschreibung:

Zum Verkauf steht ein wunderschönes Einfamilienhaus im skandinavischen Stil mit Möglichkeit zur Pferdehaltung und großem Grundstück zwischen Worpswede und Tarmstedt.

Vom liebevoll gestalteten Flur mit Garderobe, kleinem Gäste-WC und Treppe in das Obergeschoss gelangt man durch eine Flügeltür in das helle und geräumige Esszimmer mit angrenzendem Wohnbereich und Zugang zur Terrasse hinter dem Haus.

Der Wohnbereich verfügt über einen skandinavischen Specksteinkamin der Marke NunnaUuni. Die moderne Wandheizung im gesamten Haus sorgt für ein besonderes Raumklima.

Die natürlichen Materialien und Farben passen sich dem Stil des Hauses an und verleihen ihm ein einzigartig gemütliches Wohngefühl.

Auch die weiße Landhausküche mit Tresen und viel Stauraum eignet sich ideal für Familien mit Kindern und gemeinsame Abende mit Freunden.

Im Obergeschoss kommt man vom Flur aus in alle Schlafzimmer des Hauses sowie das Hauptbad. Dieses bietet zwei Waschbecken sowie ein Bidet, ein Pissoir, Badewanne und eine Dusche.

Vom Schlaf- sowie vom Gästezimmer/Büro aus erreicht man außerdem den Balkon mit Ausblick über den Reitplatz und die angrenzenden Wiesen.

Auf dem Außengelände befinden sich ein genehmigter Offenstall für zwei bis vier Großpferde oder vier bis sechs Ponys sowie ein Reitplatz mit den Maßen 17 x 35 m und ein Carport.

Die Wiese, welche sich direkt hinter dem Reitplatz befindet, ist ca. 2.500 m² groß und gehört zum Grundstück.

Derzeit sind zusätzlich etwa 5.000 m² Weidefläche für ca. 100 Euro im Jahr dauerhaft gepachtet. Ein Kauf ist nach Absprache möglich.

Weitere Unterlagen sind in Bearbeitung und folgen zeitnah...

Lagebeschreibung:

Ruhige Lage zwischen Worpswede und Tarmstedt.

Alle Einrichtungen des täglichen Bedarfs sowie Schulen, Kindergärten, Ärzte und Apotheken befinden sich in unmittelbarer Nähe und sind innerhalb weniger Minuten mit dem PKW zu erreichen.

Sonstiges:

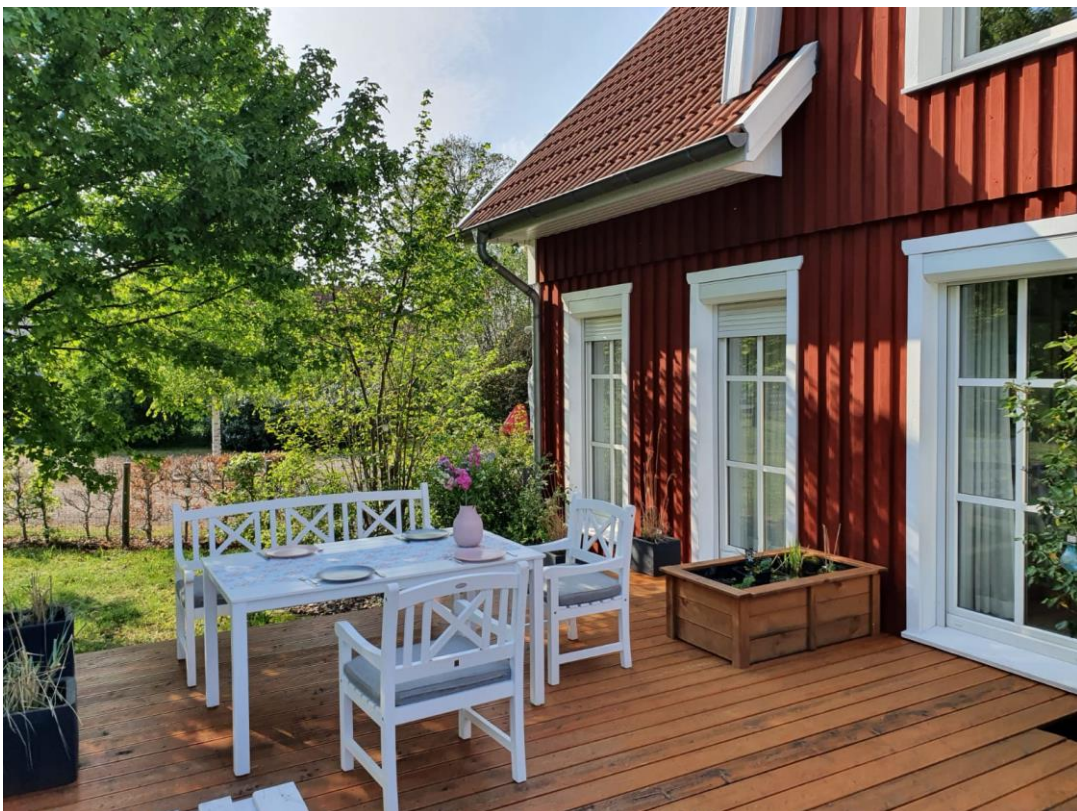
Alle Angaben in diesem Angebot beruhen auf Angaben des Eigentümers oder eines Dritten. Der Makler übernimmt keine Haftung.

Bildergalerie:

Außenaufnahmen



Blick vom Garten auf das Haus und die Terrasse



Terrasse



Garten und Blick auf den Offenstall

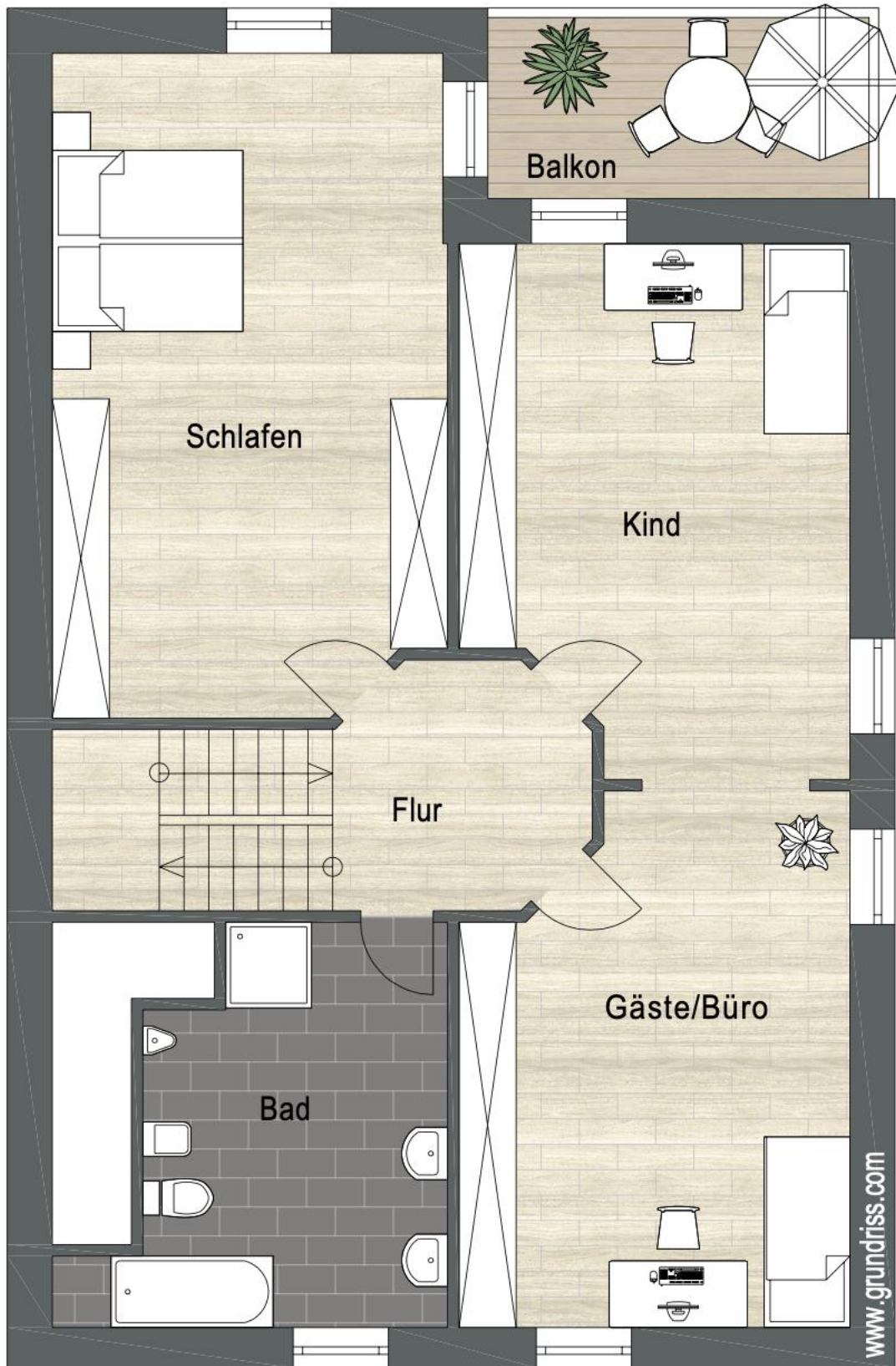


Reitplatz

Grundrisse:



Erdgeschoss



Obergeschoss